

Günter Born



OFFICE XP

✓ *leicht*

✓ *klar*

✓ *sofort*

Markt+Technik Verlag

Inhaltsverzeichnis

Liebe Leserin, lieber Leser!

11

Die Tastatur

12

| | |
|---|----|
| Schreibmaschinen-Tastenblock | 13 |
| Sondertasten, Funktionstasten, Kontrollleuchten, Zahlenblock | 14 |
| Navigationstasten | 15 |



Die Maus

16

| | |
|-------------------------------|----|
| »Klicken Sie ...« | 16 |
| »Doppelklicken Sie ...« | 17 |
| »Ziehen Sie ...« | 17 |

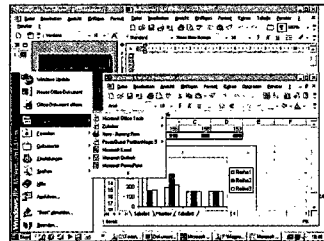


1

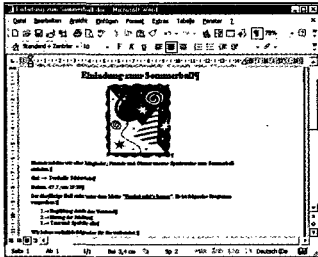
Erste Schritte

18

| | |
|--------------------------------------|----|
| Was ist Office XP? | 20 |
| Ein (Office-) Programm starten | 21 |
| Mit Dokumenten arbeiten | 24 |
| Wo gibt es Hilfe? | 28 |



4 Texteffekte und Grafik in Word 140



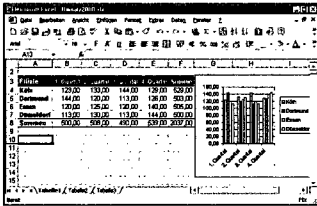
| | |
|---------------------------------|-----|
| Texteffekte und Grafik | 142 |
| Zeichenfunktionen nutzen | 147 |
| Aufzählungszeichen wählen | 151 |
| Lernkontrolle | 153 |

5 Excel-Schnelleinstieg 154

| | |
|--|-----|
| Tabellenkalkulation, was ist das? | 156 |
| Ein paar Eingaben gefällig? | 162 |
| Ein Haushaltsbuch mit Excel führen | 167 |
| Die Arbeitsmappe speichern | 186 |
| Das Arbeitsblatt drucken | 189 |
| Lernkontrolle | 195 |

| | A | B | C | D | E | F |
|----|----------------|---------|----------------|---------|---|---|
| 1 | Haushaltsbuch | | | | | |
| 2 | | | | | | |
| 3 | Einkommen | | Ausgaben | | | |
| 4 | Gehalt | 5000,00 | Miete | 1500,00 | | |
| 5 | Zinsen | 300,00 | Nebenkosten | 250,00 | | |
| 6 | Lotteriegewinn | 700,00 | Strom, etc. | 500,00 | | |
| 7 | | | Versicherungen | 300,00 | | |
| 8 | | | Telefon | 150,00 | | |
| 9 | | | Lebensmittel | 1200,00 | | |
| 10 | | | Taschengeld | 100,00 | | |
| 11 | | | Schulmaterial | 80,00 | | |
| 12 | | | Kleidung | 800,00 | | |
| 13 | | | Sonstiges | 50,00 | | |
| 14 | | | | | | |
| 15 | Einkommen | 550,00 | | | | |
| 16 | Ausgaben | | Summe | 5300,00 | | |

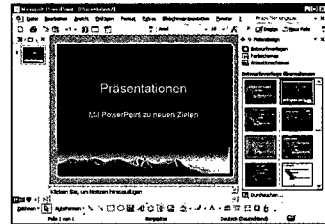
6 Erweiterte Excel- Funktionen und Diagramme 196



- Erstellen eines Umsatzberichts 198
- Daten als Diagramm aufbereiten 212
- Weitere Excel Arbeitstechniken 221
- Rechnungen in Excel erstellen 243
- Lernkontrolle 245

7 PowerPoint ganz easy 246

- PowerPoint, das erste Mal 248
- Eine Präsentation erstellen 250
- Folien erstellen und bearbeiten 256
- Wiedergabe einer Präsentation 263
- Lernkontrolle 267



8 Office professionell nutzen 268

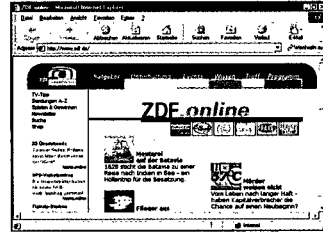
The screenshot shows a Word document titled 'Umsatz' containing a table with sales data. The table has columns for 'Umsatz' and 'Gewinn' across different categories.

| | Umsatz | Gewinn |
|---------------|---------------|---------------|
| Films | 122,00 | 113,00 |
| Donnerstag | 144,00 | 120,00 |
| Freitag | 126,00 | 126,00 |
| Samstag | 113,00 | 113,00 |
| Sonntag | 620,00 | 620,00 |
| Gesamt | 639,00 | 639,00 |

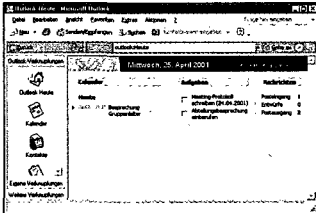
- Serienbriefe erstellen 270
- Briefumschläge gestalten 281
- PowerPoint-Präsentation mit Excel-Daten 287
- Excel-Daten in Word nutzen 292
- Objekte in Word einfügen 296
- Lernkontrolle 301

9 Einführung in Internet/Intranet 302

| | |
|----------------------------|-----|
| Grundlagen | 304 |
| Surfen in Webseiten | 315 |
| Webseiten merken | 320 |
| Spezielle Funktionen | 322 |
| Lernkontrolle | 331 |



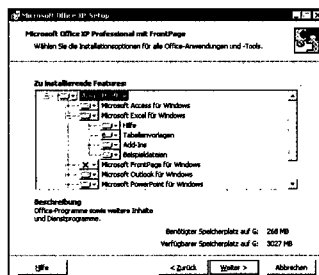
10 Arbeiten mit Outlook 332



| | |
|--------------------------------------|-----|
| Outlook-Schnellübersicht | 334 |
| E-Mail, die elektronische Post | 337 |
| Kontakte verwalten | 357 |
| Notizen in Outlook | 361 |
| Aufgaben verwalten | 364 |
| Arbeiten mit dem Kalender | 368 |
| Outlook-Objekte löschen | 372 |
| Lernkontrolle | 375 |

11 Installation und Anpassung 376

| | |
|--------------------------------------|-----|
| Office installieren und warten | 378 |
| Symbolleisten anpassen | 390 |
| Word-Einstellungen | 397 |
| Die AutoKorrektur pflegen | 406 |
| Excel anpassen | 410 |
| PowerPoint anpassen | 415 |
| Outlook anpassen | 418 |



Anhang A: Kleine Pannenhilfe 430

Anhang B: Lösungen 438

Anhang C: Glossar 446

Stichwortverzeichnis 454