

# Geographica

---

**Der große Weltatlas  
mit Länderlexikon**

EDITION  
**KÖNEMANN**

# Inhalt

ÜBER DIESES BUCH	x
VORWORT	xiii
EINFÜHRUNG	xiv

## TEIL 1

### Planet Erde 1

#### DIE ERDE IM WELTALL 2

Ursprung des Universums • Galaxien • Sterne •  
Das Sonnensystem • Der Planet Erde • Der  
Mond • Die Erforschung des Alls

#### DIE ERDE ALS BIOPHYSIKALISCHES SYSTEM 18

Die Entstehung der Erde • Plattentektonik •  
Gesteine • Landschaftsformen • Klima • Der  
Wasserkreislauf • Ozeanographie • Pflanzen  
und Tiere • Die Biosphäre • Böden

#### DIE ERDE ALS LEBENSRAUM DES MENSCHEN 40

Landressourcen • Meeresressourcen • Handel •  
Das Gesundheitswesen • Naturgewalten

## TEIL 2

### Mensch und Welt 52

#### LEBENSRAUM IM WANDEL 54

Evolution des Menschen • Der erste moderne  
Mensch • Bevölkerungsmigrationen • Sprachen  
und Schrift • Die Ursprünge der Landwirtschaft •  
Anfänge der Hochkulturen • Auswirkungen der  
Zivilisation • Von Stadtstaaten zu Großreichen •  
Weltreligionen • Händler und Reisende • Ent-  
decker und Siedler • Die industrielle Welt • Der  
Nationalstaat • Internationale Organisationen •  
Globalisierung

#### ZEITLEISTEN DER WELTGESCHICHTE 86

## TEIL 3

### Regionen und Orte 98

OZEANIEN	106
----------	-----



Neuseeland • Australien • Tuvalu • Samoa •  
Tonga • Papua-Neuguinea • Salomonen •



# Inhalt

Vanuatu • Fidschi • Palau • Mikronesien •  
Marshallinseln • Kiribati • Nauru

*Abhängige Gebiete: Amerikanisch-Samoa,  
Ashmore- und Cartierinseln, Baker- und  
Howlandinseln, Cookinseln, Französisch-  
Polynesien, Guam, Jarvisinsel, Johnstonatoll,  
Kingmanriff, Kokosinseln, Koralienseinseln,  
Midwayinseln, Neukaledonien, Niue,  
Nördliche Marianen, Norfolkinsel, Palmyra,  
Pitcairnsinseln, Tokelau, Wake, Wallis  
und Futuna, Weihnachtsinsel*

KARTEN

128

## ASIEN UND DER NAHE OSTEN

142



**Südostasien:** Indonesien • Philippinen • Brunei •  
Singapur • Malaysia • Kambodscha • Vietnam •  
Laos • Thailand • Myanmar (Birma) • **Ost-  
asien:** China • Taiwan • Nordkorea • Südkorea  
• Japan • **Indischer Subkontinent:** Sri Lanka •  
Malediven • Indien • Bangladesch • Bhutan •  
Nepal • Pakistan • **Naher Osten:** Saudi-Arabien •  
Jemen • Oman • Vereinigte Arabische Emirate •  
Kuwait • Katar • Bahrain • Israel • Jordanien •  
Libanon • Syrien • Irak • Iran • **Zentral- und  
Westasien:** Afghanistan • Kasachstan • Usbeki-  
stan • Mongolei • Kirgistan • Turkmenistan •  
Tadschikistan • Armenien • Aserbaidshan •  
Georgien • Türkei • Zypern

*Abhängige Gebiete: Gaza, Westjordanland, Briti-  
sches Territorium im Indischen Ozean, Paracel-  
inseln, Spratly-Inseln*

KARTEN

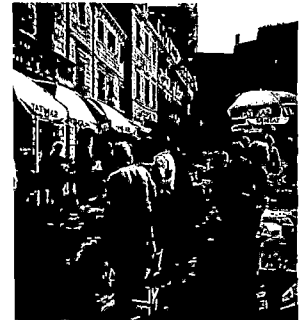
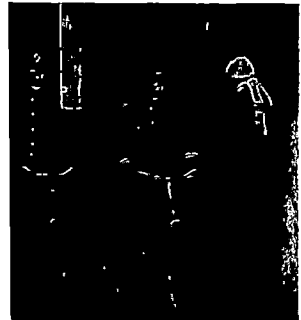
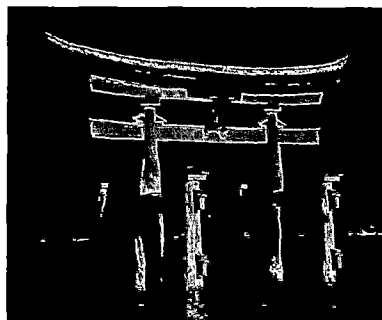
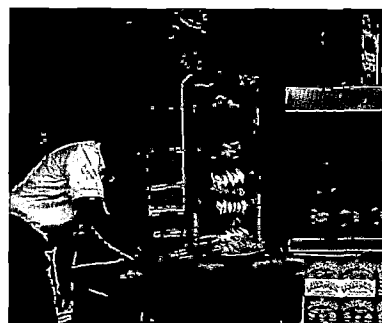
194

## EUROPA UND DIE RUSSISCHE FÖDERATION

226



**Nordeuropa:** Island • Norwegen • Schweden •  
Dänemark • Finnland • Estland • Lettland • Litauen  
• **Mitteleuropa:** Deutschland • Niederlande • Bel-  
gien • Luxemburg • Frankreich • Monaco • Schweiz  
• Liechtenstein • Österreich • **Südwesteuropa:**





# Inhalt

Portugal • Andorra • Spanien • Italien • San Marino  
 • Vatikanstadt • Malta • **Südosteuropa:** Slowenien  
 • Kroatien • Bosnien-Herzegowina • Makedonien •  
 Jugoslawien • Ungarn • Albanien • Rumänien •  
 Bulgarien • Griechenland • **Osteuropa:** Tschechien  
 • Slowakei • Polen • Weißrußland • Ukraine •  
 Moldau • Russische Föderation • **Britische Inseln:**  
 Großbritannien und Nordirland • Irland

*Abhängige Gebiete: Färöer, Gibraltar, Guernsey,  
 Insel Man, Jersey, Svalbard*

KARTEN

280



## AFRIKA

310



**Nordafrika:** Marokko • Algerien • Tunesien •  
 Libyen • Ägypten • **Westafrika:** Mauretanien •  
 Kap Verde • Senegal • Gambia • Guinea-Bissau •  
 Guinea • Sierra Leone • Liberia • Côte d'Ivoire •  
 Mali • Burkina Faso • Ghana • Togo • Benin •  
 Niger • Tschad • Nigeria • **Zentralafrika:** Kame-  
 run • Zentralafrikanische Republik • Äquatorial-  
 guinea • São Tomé und Príncipe • Gabun • Re-  
 publik Kongo • Demokratische Republik Kongo •  
 Angola • **Ostafrika:** Sudan • Eritrea • Äthiopien •  
 Dschibuti • Somalia • Uganda • Kenia • Tansa-  
 nia • Ruanda • Burundi • **Südliches Afrika:** Sam-  
 bia • Malawi • Mosambik • Simbabwe • Botswa-  
 na • Swasiland • Lesotho • Namibia • Südafrika •  
 Komoren • Seychellen • Madagaskar • Mauritius

*Abhängige Gebiete: Mayotte, Réunion, Sahara,  
 Sankt Helena*

KARTEN

356

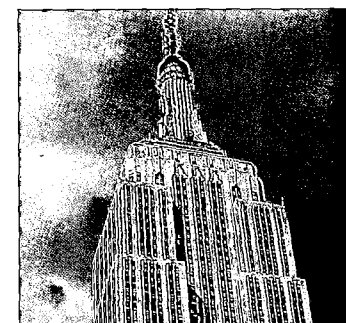
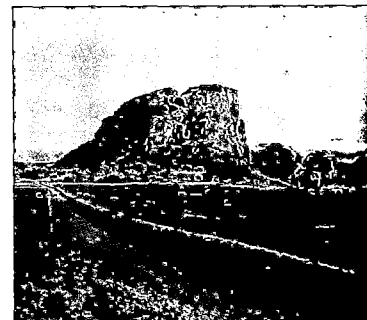


## NORD UND MITTEL- AMERIKA

374



**Nordamerika:** Kanada • Vereinigte Staaten •  
**Karibik:** Bahamas • Kuba • Jamaika • Haiti • Do-  
 minikanische Republik • Saint Kitts und Nevis •  
 Antigua und Barbuda • Dominica • Saint Lucia •  
 Saint Vincent und die Grenadinen • Barbados •  
 Grenada • Trinidad und Tobago • **Mittelameri-  
 ka:** Mexiko • Guatemala • Belize • Honduras •  
 El Salvador • Nicaragua • Costa Rica • Panama



# Inhalt

*Abhängige Gebiete: Amerikanische Jungferninseln, Anguilla, Aruba, Bermuda, Britische Jungferninseln, Caymaninseln, Grönland, Guadeloupe, Jan Mayen, Martinique, Montserrat, Navassa, Niederländische Antillen, Puerto Rico, St. Pierre und Miquelon, Turks- und Caicosinseln*

KARTEN

406

## SÜDAMERIKA

432



Kolumbien • Venezuela • Guyana • Ecuador • Suriname • Brasilien • Peru • Bolivien • Chile • Argentinien • Uruguay • Paraguay

*Abhängige Gebiete: Falklandinseln, Französisch-Guayana, Südgeorgien und Südliche Sandwichinseln*

KARTEN

446

## DIE POLARREGIONEN

462



Antarktis

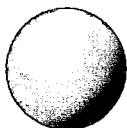
*Abhängige Gebiete: Bouvetinsel, Französische Süd- und Antarktisgebiete, Heard- und McDonaldinseln, Peter-I.-Insel*

KARTEN

470

## DIE OZEANE

472



KARTEN

476

## TEIL 4

Register (UND GLOSSAR)

480